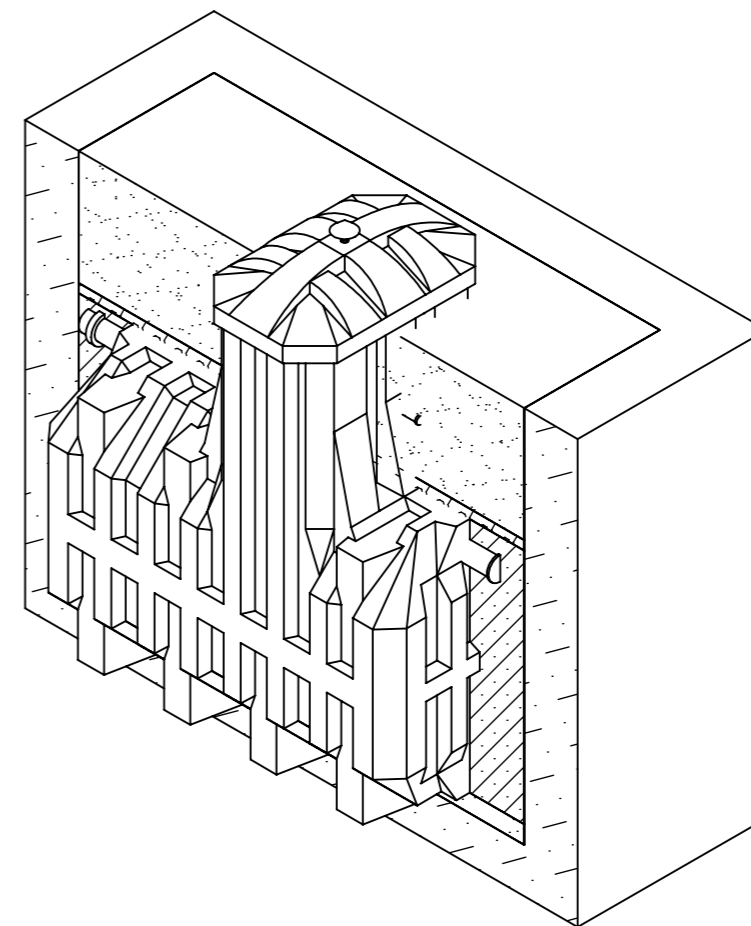


№	Наименование
1	Станция очистки. Эргобокс
2	Песчаная подушка
3	ЦПС
4	Утеплитель
5	Засыпка
6	Муфта



Спецификация материалов:

1. Габаритные размеры котлована под станцию очистки (минимальные):

Длина - 2500 мм  
 Ширина - 1520 мм  
 Глубина - 2120 мм

- 2. Вход для подводящей трубопроводной трассы - труба 110 мм.
- 3. Песок - не менее 2,3 м3
- 4. Цемент - не менее 500 кг
- 5. Вода (для заполнения станции) - не менее 2,5 м3

- 1. Строительные и монтажные работы производить согласно своду правил СП 48.13330.2011 "Организация строительства".
- 2. Станция монтируется под землю. Минимальное расстояние от края горловины (без крышки) до уровня земли должно составлять не менее 100 мм.
- 3. Расстояние от края станции до края котлована должно быть не менее 250 мм.
- 4. Монтаж станции производится на песчаную подушку толщиной не менее 100 мм.
- 5. Станция утепляется по верхней части корпуса. Толщина утеплителя не менее 30 мм.
- 6. Обратная засыпка производится цементно-песчаной смесью (ЦПС) послойно (300 мм) с соотношением 1:5 (цемент:песок), с одновременной трамбовкой каждого слоя и заполнением станции водой с целью выравнивания внутреннего и наружного давлений. При работе использовать цемент марки М500.
- 7. В случае пльвуна, грунта типа торф, обрушения стенок котлована необходим монтаж опалубки из досок сечением 150x50 мм.

Инв. № подл.	Подп. и дата	Взам. инв. №	Инв. № дубл.	Подп. и дата

Изм.	Лист	№ докум.	Подп.	Дата

Монтажная схема. Эргобокс 8

Лист  
2